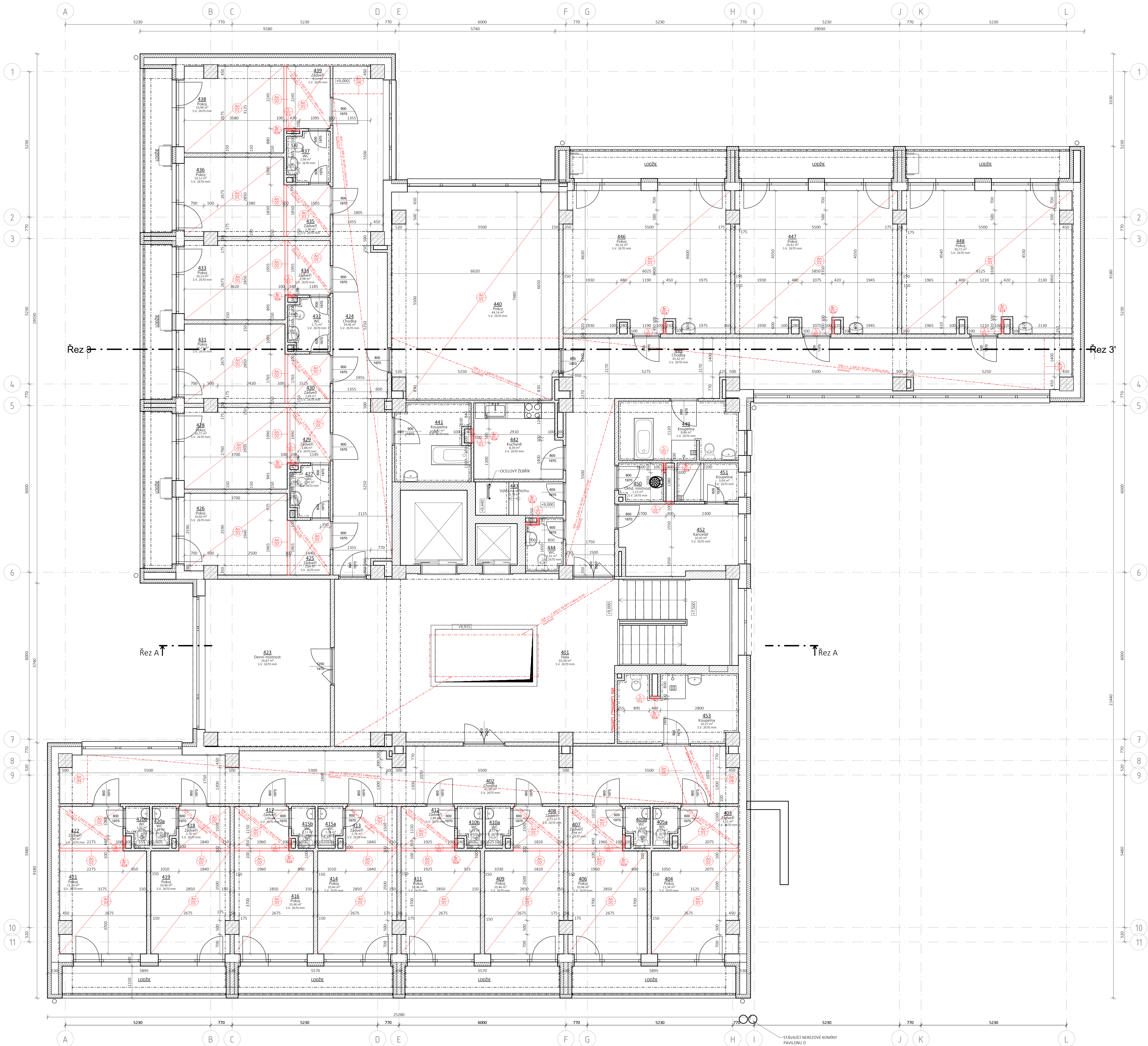


PŮDORYS 4.NP - NOVÝ STAV

M1:50



Tabulka místností 4NP						
Číslo	Název	Plocha [m2]	Skladba podlahy	Nákladná vrstva	Povrchy stěn	Povrch stropu
401	Hala	65,1		Teraco dlažba	omítka	omítka
402	Chodba	45,9		PVC	omítka	omítka
403	Záďveň	3,1		PVC	omítka	omítka
404	Pokoje	11,3		PVC	omítka	omítka
405a	WC	1,1		Keramicná dlažba	omítka/obklad	omítka
405b	WC	1,1		Keramicná dlažba	omítka/obklad	omítka
406	Pokoje	30,5		PVC	omítka	omítka
407	Záďveň	2,9		PVC	omítka	omítka
408	Záďveň	2,7		PVC	omítka	omítka
409	Pokoje	10,5		PVC	omítka	omítka
410a	WC	1,2		Keramicná dlažba	omítka/obklad	omítka
410b	WC	1,1		Keramicná dlažba	omítka/obklad	omítka
411	Pokoje	10,5		PVC	omítka	omítka
412	Záďveň	2,9		PVC	omítka	omítka
413	Záďveň	2,8		PVC	omítka	omítka
414	Pokoje	10,5		PVC	omítka	omítka
415a	WC	1,2		Keramicná dlažba	omítka/obklad	omítka
415b	WC	1,1		Keramicná dlažba	omítka/obklad	omítka
416	Pokoje	10,5		PVC	omítka	omítka
417	Záďveň	2,9		PVC	omítka	omítka
418	Záďveň	2,8		PVC	omítka	omítka
419	Pokoje	10,5		PVC	omítka	omítka
420a	WC	1,1		Keramicná dlažba	omítka/obklad	omítka
420b	WC	1,1		Keramicná dlažba	omítka/obklad	omítka
421	Pokoje	11,3		PVC	omítka	omítka
422	Záďveň	3,4		PVC	omítka	omítka
423	Denní místnost	26,9		PVC	omítka	omítka
424	Chodba	34,5		PVC	omítka	omítka
425	Záďveň	2,8		PVC	omítka	omítka
426	Pokoje	10,6		PVC	omítka	omítka
427	WC	2,5		Keramicná dlažba	omítka/obklad	omítka
428	Pokoje	10,8		PVC	omítka	omítka
429	Záďveň	2,9		PVC	omítka	omítka
430	Záďveň	2,7		PVC	omítka	omítka
431	Pokoje	10,2		PVC	omítka	omítka
432	WC	2,7		Keramicná dlažba	omítka/obklad	omítka
433	Pokoje	10,2		PVC	omítka	omítka
434	Záďveň	2,9		PVC	omítka	omítka
435	Záďveň	2,9		PVC	omítka	omítka
436	Pokoje	10,1		PVC	omítka	omítka
437	WC	2,7		Keramicná dlažba	omítka/obklad	omítka
438	Pokoje	11,0		PVC	omítka	omítka
439	Záďveň	3,5		PVC	omítka	omítka
440	Pokoje	44,1		PVC	omítka	omítka
441	Koupelna	7,4		Keramicná dlažba	omítka/obklad	omítka
442	Kuchyně	9,4		PVC	omítka	omítka
443	Výhled na střechu	3,8		PVC	omítka	omítka
444	WC	2,4		Keramicná dlažba	omítka/obklad	omítka
445	Chodba	45,4		PVC	omítka	omítka
446	Pokoje	30,2		PVC	omítka	omítka
447	Pokoje	29,4		PVC	omítka	omítka
448	Pokoje	30,7		PVC	omítka	omítka
449	Koupelna	8,9		Keramicná dlažba	omítka/obklad	omítka
450	Úklid. místnost	2,1		Keramicná dlažba	omítka/obklad	omítka
451	Koupelna	3,0		Keramicná dlažba	omítka/obklad	omítka
452	Kancelář	10,4		PVC	omítka	omítka
453	Koupelna	10,3		Keramicná dlažba	omítka/obklad	omítka
Plocha celkem		615,5				

LEGENDA BAREVNÉHO ZNAČENÍ

- STÁVAJÍCÍ STAV
- NOVÝ STAV
- Stávající železobetonový skelet v technologii M5 - OB
- Stávající zděvo z dutých cihel, MVC 10
- Stávající zděvo z plných cihel, P150, MC 50
- Stávající zděvo z plných cihel, P100, MVC 25
- Stávající zděvo tvárnice COK, P100, MVC 25
- Stávající fasádní tepelná izolace z desek z minerální vlny tl. 140 mm v systému Etics, fasádní omítka v (růzbarveném provedení bílá, zelená, šedá, žlutá, oranžová)
- Vnitřní nenosné zdivo š. 100 mm z porobetonových broklených tvarovek, pevnost v tlaku min. 2,5 N/mm², celoplošně maltovanými ložnými i svýskými spár na tenkovrstvou zdicí maltu; PO E1 120 DP1
- Mobilní stavební příčka z OSB desek - osazena během výstavby - po dokončení stavebních prací bude odstraněna

POKLÁDKA NOVÉ NÁŠAPNÉ VÝSTVY - MARMOLEUM
NÁŠAPNÁ VRSTVA Z PŘÍRODNÍHO UNOLUXU V ROLÍCH, REAKCE NA
OHRA C=+1, ZATĚŽOVÁ TŘÍDA S3, PROTISKUZNOST R9, ROLE
SHRABKOVANÉ VE SPOJÍCH DLE TECHNOLOGICKÉHO PŘEDPISU DANÉHO
VÝROBKU

ZAPRAVENÍ PODLAHY, STĚN A STŘEŠÍ PO VYBOURÁNÍ PŘÍČEK

VEDENÍ INSTALACÍ ZAKRYTO PODHLEDEM - S.V. 2 300 MM
SOK OD VLHKÉHO PROSTŘEDÍ

PODHLÉD UKONČEN 1000 MM OD KONCE CHODBY
Z DŮVODU UMÍSTĚNÍ SÍŘNÉ

VEDENÍ STÁVAJÍCÍ NOŽNÉ KOLENICE PRO PŘEPRAVU PACIENTŮ
- POHLÉD BUDE V TĚTO ČÁSTI PŘERUŠEN

POZNÁMKY

TYTO POZNÁMKY PLATÍ PRO VŠECHNY VÝKRESY A OBECNĚ JE PRO VYKONÁNÍ STAVBY
TECHNICKÁ ZPRÁVA A SOUHRNNÁ TECHNICKÁ ZPRÁVA JE NEODLUČNÝ SOUČÁSTÍ PROJEKTOVÉ DOKUMENTACE.
JAKÝKOLIŽ ODCHYLKY OD PROJEKTOVÉ DOKUMENTACE MUSÍ BYT NEODLUČNĚ KONZULTOVÁNY S PROJEKTOVATEM/AUTORSKÝM
DOZOREM.
PASPÓRT STAVBY BYL VYHOTOVĚN NA ZÁKLADĚ ZAMĚŘENÍ IN SITU MĚŘICKÝMI NÁSTROJI (METR, LASEROVÝ MĚŘÍČ,
ÚLOMČEK, ABSOLUTNÍ KOTVOVÁNÍ JE ZADOKOVÁNO NA CÍLE 5+10 MM A JE VZTAŽENO K POVRCHOVÝM A SÍROVÝM
VRSTVÁM VYBRAZENÝCH KONSTRUKCÍ. ZPŘESNĚNÍ A OVĚŘENÍ STÁVAJÍCÍHO STAVU BYLO PROVEDENO MOBILNÍM 3D LASER
SCANEREM S POSTI VYTVOŘENÍM 3D MĚŘACÍHO BODU.
VÝKRESY PASPÓRTU BYLO DĚLE KORDINOVÁNO S GEODETICKÝM ZAMĚŘENÍM A PŮVODNÍ DOKUMENTACÍ A DROBNÝM
PRŮZKUMEM STŘECHY. PRŮZKUM A ZAMĚŘENÍ STAVBY PROBEHL POUZE NEDESTRUKTIVNÍMI METODAMI, PROTO JE
NEZBYTNÉ PŘED ZÁHRAJENÍM BOURACÍCH PRACÍ NUTNĚ OVĚŘIT STAV STÁVAJÍCÍCH KONSTRUKCÍ, KTERÉ NEJSOU VE
STÁVAJÍCÍM STAVU VIDITELNÉ NEBO PŘÍSTUPNÉ. NUTNĚ PROVĚST DESTRUKTIVNÍ SONDY K OVĚŘENÍ MOCNOSTI SKLADEB
PODLAH.

VÝŠKOVÁ ÚROVEŇ +0,000 JE VZTAŽENA K PODLAZE I.NP.

PRO DALŠÍ PROJEKČNÍ PRÁCE JE NUTNÉ PROVĚST STAVEBNÍ SONDY A TO PŘEDVŠÍM SONDY ZÁKLADOVÝCH KONSTRUKCÍ,
SKLADEB PODLAH, SONDY STROPNÍ KONSTRUKCE NAČ 1.NP, PRŮZKUM KROVÍ A DALŠÍ.

PROJEKTOVÁ DOKUMENTACE BYLA VYHOTOVĚNA PODLE PLATNÝCH NŮREM, VÝHLÁŠEK A ZÁKONŮ, PLATNÝCH V DOBĚ
VYPRACOVÁNÍ.

TEXTOVÁ ČÁST JE NEODLUČNÝ SOUČÁSTÍ PROJEKTOVÉ DOKUMENTACE. VŠEČKÉ ZJISTĚNÉ ODCHYLKY OD PROJEKTOVÉ
DOKUMENTACE MUSÍ BYT KONZULTOVÁNY S HLAVNÍM PROJEKTOVATEM.

LIVINGSTAV			
Autoslov: Hřbitov 1384, 603 00 Brno, www.livingstav.cz, info@livingstav.cz, +420 606 374 102, 10 15 v7400			
autorizace			
0,000 – 158,740 m n.m. B.p.v.	revize	stupeň	DPS
kontrola	autor projektu	vypracoval(a)	122 230-4
Ing. arch. Jan Šnášel	Ing. arch. Jan Šnášel	Ing. Viktor Poláček	datum
		Ing. et Ing. Marek Vaníček	formát
			10
investor	Město Břeclav, Náměstí T.G. Masaryka 42/3, 690 02 Břeclav		
místo stavby	ul. Na Přehradě 2842/13, 690 03 Břeclav B. a. Břeclav 603 00 Břeclav, parc. č. 218/244, 3361, 3724/4		
název akce	Domov seniorů Břeclav		
stavební objekt	SO01c - Pavilon C	pare	
část projektu	D.1.1. Architektonicko-stavební řešení - Nový stav	měřitko	
název výkresu	PŮDORYS 4.NP - NOVÝ STAV	1:50	D.1.1.06